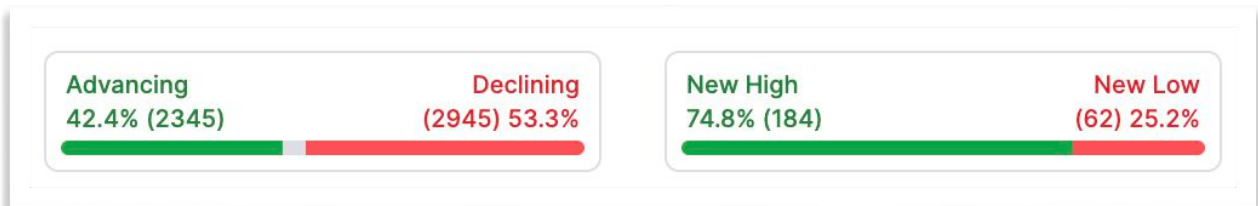


Am Freitag starteten die Indices an der Wall Street zu Beginn im roten Terrain und konnten dieses auch nicht wieder verlassen. Zur Schlussglocke verblieben leichte bis solide Verluste, wobei die NDX und NDQ die Verlierer anführten.

Umsatzvolumen NASDAQ: ↓ gegenüber Vortag ↓ gegenüber Durchschnitt
 Umsatzvolumen NYSE: ↓ gegenüber Vortag ↓ gegenüber Durchschnitt



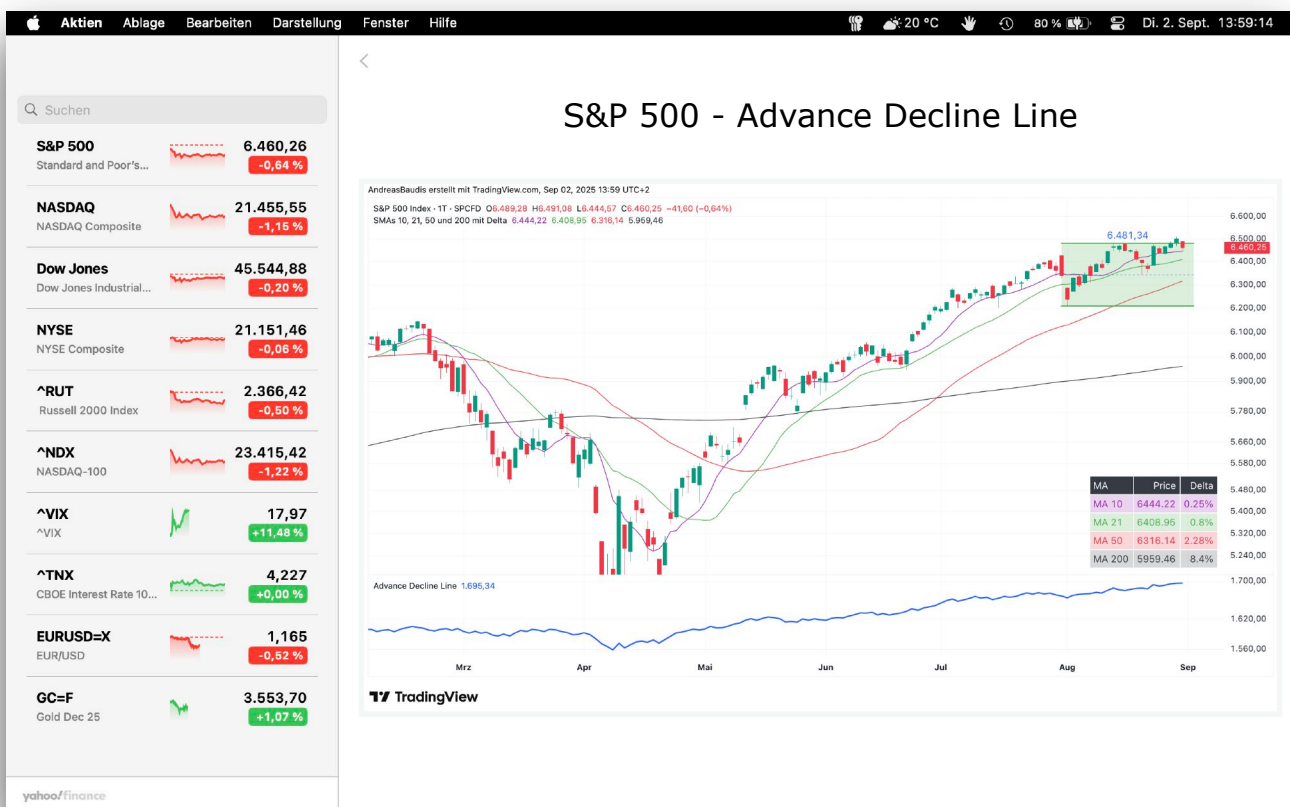
(powered by www.finviz.com)

Auf Wochenbasis schlossen die Indices fast unverändert mit leichten Verlusten oder leichten Gewinnen.

Der Gesamtmarkt ist nach wie vor im Aufwärtstrend, verliert aber weiter an Dynamik.

Risikolevel: normal, aber Saisonalität beachten!

Hinweis: verkürzte Handelswoche, da gestern Feiertag in den USA war.



(powered by Aktien-App macOS & [TradingView](https://www.tradingview.com))

Distribution Day's & Follow Through Day's der letzten 25 Handelstage & RSL 50 (powered by IBD & natural intelligence only)

Distribution Day's Wall Street seit 02.02.2018																				
ältester gültiger Handelstag für die Zählung der D-Day´s (Innerhalb der letzten 25 Handelstage): 28.07.2025																				
(MI = Major Index / SI = Secondary Index)																				
Datum	S&P 500 (MI)			Nasdaq Comp. (MI)			Dow Jones IA (MI)			NYSE Comp. (SI)			Russell 2000 (SI)			Nasdaq 100 (SI)			25 Tage	
	Tages-G/V	Volumen	gültiger D-Day?	D-Day / FTD-like?	Tages-G/V	Volumen	gültiger D-Day?	D-Day / FTD-like?	Tages-G/V	Volumen	gültiger D-Day?	D-Day / FTD-like?	Tages-G/V	Volumen	gültiger D-Day?	D-Day / FTD-like?	Tages-G/V	Volumen	gültiger D-Day?	FTD-like
28.07.2025	0,02 %	↑	nein	nein	0,33 %	↑	nein	nein	-0,62 %	↑	ja	D-Day	-0,19 %	↑	nein	nein	0,36 %	↑	nein	nein
29.07.2025	-0,30 %	↑	ja	D-Day	-0,38 %	↑	nein	ja	-0,29 %	↑	ja	D-Day	-0,61 %	↑	ja	D-Day	-0,21 %	↑	nein	nein
30.07.2025	-0,12 %	↑	nein	nein	0,15 %	↑	nein	nein	-0,63 %	↑	ja	D-Day	-0,47 %	↑	ja	D-Day	0,16 %	↑	nein	nein
31.07.2025	-0,37 %	↑	ja	D-Day	-0,03 %	↑	nein	ja	-0,84 %	↑	ja	D-Day	-0,93 %	↑	ja	D-Day	-0,55 %	↑	ja	D-Day
01.08.2025	-1,60 %	↑	nein	nein	-2,24 %	↑	nein	ja	-0,93 %	↑	nein	nein	-2,03 %	↑	nein	nein	-1,96 %	↑	nein	nein
04.08.2025	1,47 %	↑	nein	nein	1,95 %	↑	nein	nein	1,09 %	↑	nein	nein	2,10 %	↑	nein	nein	1,87 %	↑	nein	nein
05.08.2025	-0,49 %	↑	ja	D-Day	-0,65 %	↑	ja	nein	-0,16 %	↑	nein	nein	0,60 %	↑	nein	nein	-0,73 %	↑	ja	D-Day
06.08.2025	0,73 %	↑	nein	nein	1,21 %	↑	nein	nein	0,16 %	↑	nein	nein	-0,20 %	↑	nein	nein	1,29 %	↑	nein	FTD-like
07.08.2025	-0,08 %	↑	nein	nein	0,35 %	↑	nein	nein	-0,11 %	↑	nein	nein	-0,30 %	↑	nein	nein	0,32 %	↑	nein	nein
08.08.2025	0,78 %	↑	nein	nein	0,98 %	↑	nein	nein	0,29 %	↑	nein	nein	0,17 %	↑	nein	nein	0,95 %	↑	nein	nein
11.08.2025	-0,25 %	↑	nein	nein	-0,30 %	↑	ja	D-Day	-0,45 %	↑	nein	nein	-0,09 %	↑	nein	nein	-0,36 %	↑	ja	D-Day
12.08.2025	1,13 %	↑	nein	nein	1,39 %	↑	nein	nein	1,11 %	↑	nein	nein	2,99 %	↑	nein	nein	1,33 %	↑	nein	nein
13.08.2025	0,32 %	↑	nein	nein	0,14 %	↑	nein	nein	0,76 %	↑	nein	nein	1,98 %	↑	nein	nein	0,04 %	↑	nein	nein
14.08.2025	0,03 %	↑	nein	nein	-0,01 %	↑	nein	nein	-0,28 %	↑	nein	nein	-1,24 %	↑	nein	nein	-0,07 %	↑	nein	nein
15.08.2025	-0,29 %	↑	ja	D-Day	-0,40 %	↑	nein	nein	-0,03 %	↑	nein	nein	-0,55 %	↑	ja	D-Day	-0,51 %	↑	nein	nein
18.08.2025	-0,01 %	↑	nein	nein	0,03 %	↑	nein	nein	0,07 %	↑	nein	nein	0,35 %	↑	nein	nein	0,01 %	↑	nein	nein
19.08.2025	-0,59 %	↑	ja	D-Day	-1,46 %	↑	ja	D-Day	0,02 %	↑	nein	nein	-0,78 %	↑	ja	D-Day	-1,39 %	↑	ja	D-Day
20.08.2025	-0,24 %	↑	ja	D-Day	-0,67 %	↑	nein	nein	0,22 %	↑	nein	nein	-0,32 %	↑	ja	D-Day	-0,58 %	↑	nein	nein
21.08.2025	-0,40 %	↑	nein	nein	-0,34 %	↑	nein	nein	-0,23 %	↑	nein	nein	0,21 %	↑	nein	nein	-0,46 %	↑	nein	nein
22.08.2025	1,52 %	↑	nein	FTD-like	1,88 %	↑	nein	nein	1,59 %	↑	nein	FTD-like	3,86 %	↑	nein	FTD-like	1,54 %	↑	nein	FTD-like
25.08.2025	-0,43 %	↑	nein	nein	-0,22 %	↑	nein	nein	-0,71 %	↑	nein	nein	-0,96 %	↑	nein	nein	-0,31 %	↑	nein	nein
26.08.2025	0,41 %	↑	nein	nein	0,44 %	↑	nein	nein	0,39 %	↑	nein	nein	0,83 %	↑	nein	nein	0,43 %	↑	nein	nein
27.08.2025	0,24 %	↑	nein	nein	0,21 %	↑	nein	nein	0,24 %	↑	nein	nein	0,64 %	↑	nein	nein	0,17 %	↑	nein	nein
28.08.2025	0,32 %	↑	nein	nein	0,53 %	↑	nein	nein	0,15 %	↑	nein	nein	0,19 %	↑	nein	nein	0,58 %	↑	nein	nein
29.08.2025	-0,64 %	↑	nein	nein	-1,15 %	↑	nein	nein	-0,06 %	↑	nein	nein	-0,50 %	↑	nein	nein	-1,22 %	↑	nein	nein

Relative Stärke 50 Handelstage	
grün = stärkster Index / rot= schwächster Index (absteigend sortiert)	
Datum	Markttrend
29.08.2025	Aufwärtstrend
Index	RSL 50
RUT	1,0537
NDQ	1,0255
NYA	1,0253
DJIA	1,0252
SPX	1,0228
NDX	1,0145

Wichtige Termine USA heute

(powered by Tradays-App: www.tradays.com)

2. September 2025

S&P Global PMI der Hersteller

	–	51.6	49.5
15:45	Aktuell	Prognose	Vorherige

Bauinvestitionen m/m

	–	-0.2%	-0.4%
16:00	Aktuell	Prognose	Vorherige

ISM Einkaufsmanagerindex Hersteller PMI

	–	46.8	48
16:00	Aktuell	Prognose	Vorherige

ISM, bezahlte Herstellerpreise

	–	63.9	64.8
16:00	Aktuell	Prognose	Vorherige

ISM Verarbeitendes Gewerbe, Beschäftigung

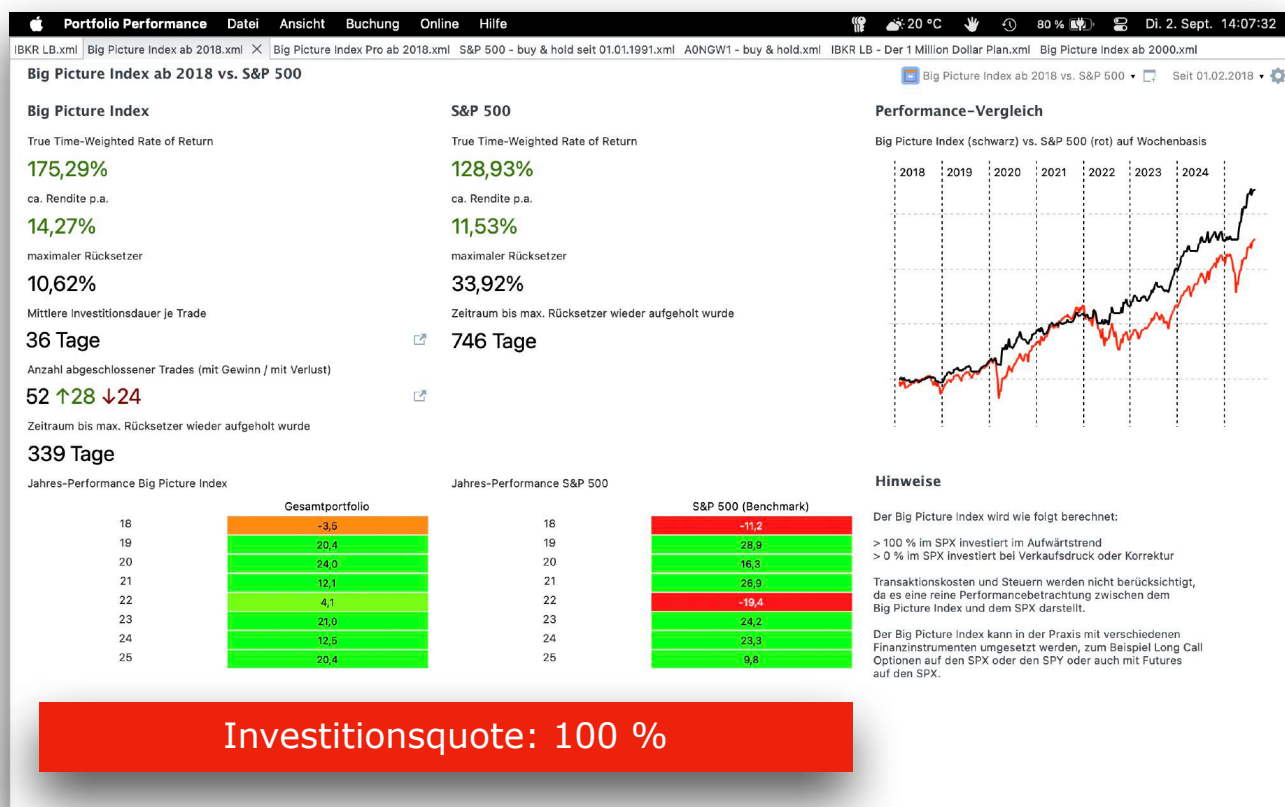
	–	45.3	43.4
16:00	Aktuell	Prognose	Vorherige

Die wichtigsten Quartalsergebnisse der Woche

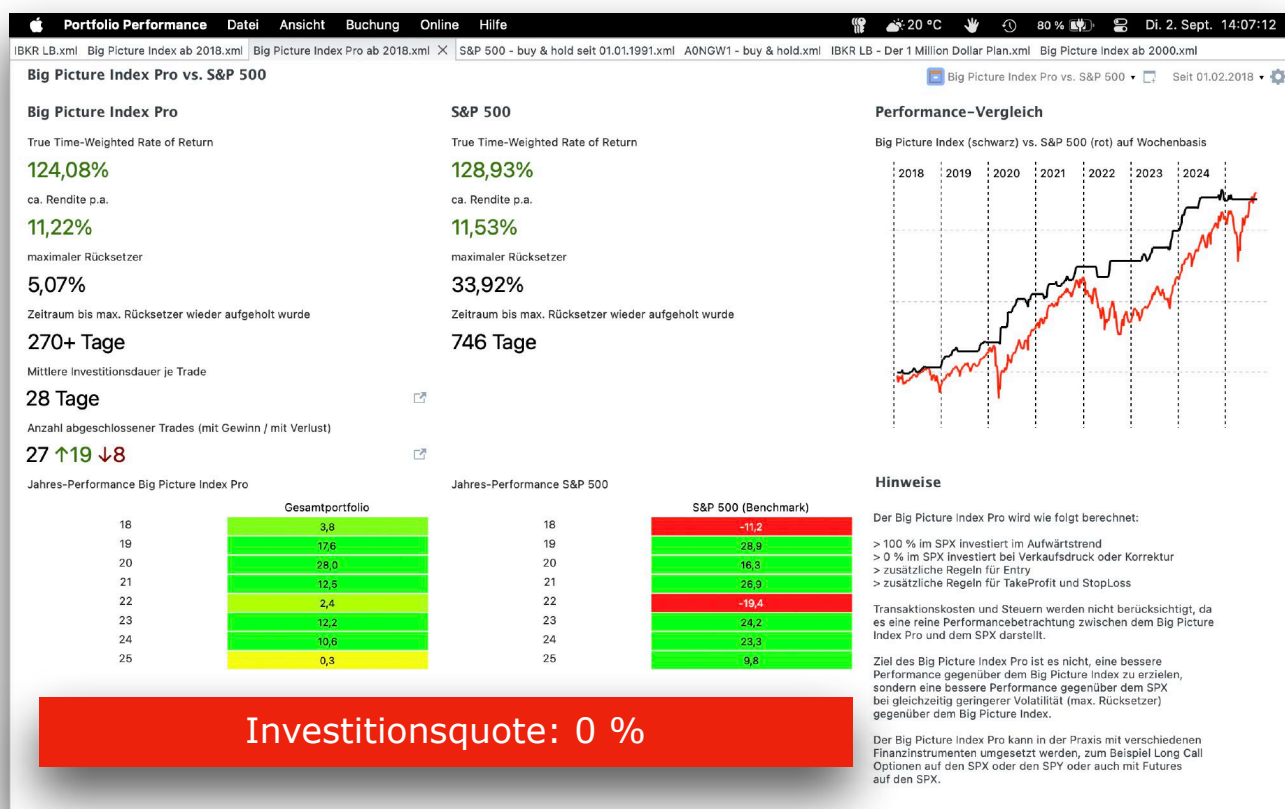
(powered by www.earningswhispers.com)

EARNINGS WHISPERS										Most Anticipated Earnings Releases																													
										for the week beginning																													
										September 01, 2025																													
Monday					Tuesday					Wednesday					Thursday					Friday																			
Before Open		After Close			Before Open		After Close			Before Open		After Close			Before Open		After Close			Before Open		After Close																	
					<div>NIO</div> <div>ASO</div> <div>Academy</div> <div>SIG</div> <div>SIGNET JEWELERS</div>					<div>ZS</div> <div>zscaler</div> <div>HQY</div> <div>HealthEquity</div>					<div>DLTR</div> <div>DOLLAR TREE</div> <div>M</div> <div>macy's</div> <div>CPB</div> <div>Campbell's</div> <div>REVG</div> <div>RV Vehicles for life</div> <div>JLL</div> <div>J.Jill</div> <div>CKM</div> <div>sprinklr</div> <div>PSNY</div> <div>Polestar</div>					<div>CRM</div> <div>salesforce</div> <div>CRDO</div> <div>CREDO</div> <div>AI</div> <div>C3.ai</div> <div>AEO</div> <div>AMERICAN EAGLE OUTFITTERS</div> <div>GTLB</div> <div>GitLab</div> <div>HPE</div> <div>Hewlett Packard Enterprise</div> <div>PD</div> <div>PagerDuty</div> <div>ASAN</div> <div>asana</div> <div>FIG</div> <div>Figma</div> <div>CHPT</div> <div>-chargepoint+</div>					<div>FLWS</div> <div>flowers.com</div> <div>SCVL</div> <div>SHOE CARNIVAL</div> <div>TTC</div> <div>TORO</div> <div>DAVA</div> <div>endava</div> <div>CRMT</div> <div>AMERICA'S CAR-MART</div> <div>GIII</div> <div>CEN</div> <div>ciena</div> <div>BRC</div> <div>BRADY</div> <div>CAL</div> <div>CALERES</div> <div>DLTH</div> <div>DULUTH TRADING</div>					<div>AVGO</div> <div>BROADCOM</div> <div>LULU</div> <div>lululemon</div> <div>DOCU</div> <div>DocuSign</div> <div>PATH</div> <div>UiPath</div> <div>IOT</div> <div>samsara</div> <div>BRZE</div> <div>brazz</div> <div>SWIS</div> <div>Smith & Wesson</div> <div>CPRT</div> <div>Gopart</div> <div>GWIRE</div> <div>GUIDEWIRE</div> <div>TTAN</div> <div>ServiceTitan</div>					<div>ABM</div> <div>ABM</div>				
http://eps.sh/cal										© 2025 Earnings Whispers																													

Der Big Picture Index mit Markt-Timing auf Basis des Big Picture im Vergleich zu buy & hold im S&P 500 ab 01.02.2018. (powered by natural intelligence only)



Der Big Picture Index Pro mit Markt-Timing auf Basis des Big Picture und zusätzlichen Regeln im Vergleich zu buy & hold im S&P 500 ab 01.02.2018. (powered by natural intelligence only)



*** Anhang mit Erläuterungen ***

Verwendete Ticker-Symbole der Indices (in Klammern die Symbole auf TradingView, falls abweichend):

Hauptindices

S&P 500: SPX

Nasdaq Composite: NDQ (IXIC)

Dow Jones Index: DJIA (DJI)

Nebenindices

NYSE Composite Index: NYA

Russell 2000: RUT

Nasdaq 100: NDX

Verwendete Abkürzungen bzw. Erläuterungen:

FTD: Follow Through Day gemäß IBD-Definition

D-Day: Distribution Day gemäß IBD-Definition

FED: amerikanische Notenbank

RSL 50: relative Stärke nach Levy auf Basis von 50 Tagen

ATH: All-Time-High

A/D-Linie: Advanced Decline Line

Aufwärtstrend-Tag: ein Tag mit Tagesgewinn oder höherem Hoch und höherem Tief

Alpha-Aktien: Aktien, die den Markt anführen, aber im deutschen nicht als Führer oder Marktführer bezeichnet werden (klingt im englischen mit „marketleader“ besser)

*** Das Big-Picture-Konzept - Stand: 14.10.2024 ***

Das hier verwendete Konzept zur Einschätzung des Gesamt-Markt-Trends hat seinen Ursprung im Buch „Wie man mit Aktien Geld verdient“ von William J. O'Neil und dem von ihm gegründeten Finanzverlag „Investors Business Daily“, kurz IBD, erreichbar unter www.investors.com.

Ich habe das Konzept seit 2018 für mich überarbeitet und das Regelwerk so angepasst, dass es nur minimalen Interpretationsspielraum gibt, d.h. alle Regeln rausgeschmissen, die nicht digital ja oder nein sind oder diese bei Bedarf entsprechend ersetzt. Durch die Überarbeitungen ergeben sich hin und wieder kleine Abweichungen gegenüber dem Original Big Picture von IBD, die aber nicht nennenswert sind.

Die Analyse erfolgt hauptsächlich im Tageschart und zur Unterstützung am Wochenende im Wochenchart.

Der Grundgedanke ist folgender: 3 von 4 Aktien folgen dem Gesamtmarkt. Als Gesamtmarkt werden hierbei die folgenden marktbreiten Indices verstanden: S&P 500, Nasdaq Composite, Dow Jones Industrial Average und ergänzend der Russell 2000. Ich selbst habe die Liste der Indices noch um den NYSE Composite und den Nasdaq 100 ergänzt. Ist in der täglichen Analyse von allen Indices die Rede ist, dann sind die hier 6 aufgeführten Indices gemeint.

Wenn der Gesamtmarkt nun auf breiter Front nach Süden zieht, sind die eigenen Aktien im Depot meist mit davon betroffen und werden mit runter gezogen (Gegenwind).

Von November 2007 bis März 2009 verlor der S&P 500 in der Spitze rund 57 %. In diesem Zeitraum haben auch Aktiendepot´s , die ausschließlich auf Buy & Hold setzen stark an Wert verloren, was man emotional auch ertragen können muss.

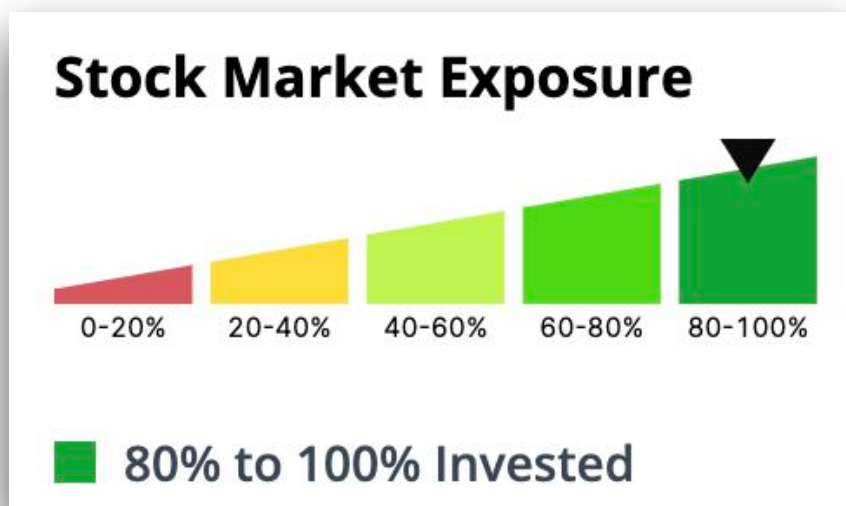
Im Gegenzug ist es einfacher und mit weniger Risiko verbunden, wenn man einen Aufwärtstrend im Gesamtmarkt für den Kauf einzelner Aktien nutzt (Rückenwind).

Im Ergebnis der täglichen Analyse, die mit etwas Übung nur wenige Minuten dauert, gibt es drei Möglichkeiten mit entsprechender Handlungs-Empfehlung für Aktien von IBD:

- Aufwärtstrend: Investitionsgrad bis 100 %
- Verkaufsdruck: Investitionsgrad bis 50 %
- Korrektur (vorher Abwärtstrend benannt): Investitionsgrad 0 %

Ich habe die Erfahrung gemacht, dass es durchaus sinnvoller ist, schon beim Auftreten von ● Verkaufsdruck auf Investitionsgrad 0 % umzusteigen.

In 2023 hat IBD den Investitionsgrad etwas differenziert und wie folgt in 5 Stufen aufgeteilt (Beispiel, nicht aktuell):



Im Mai 2024 wurde erstmalig der Wechsel von der Korrektur in einen Markt mit Verkaufsdruck von IBD vorgenommen, d.h. von rot auf gelb. Der Investitionsgrad wurde dabei von 20 % bis 40 % auf 40 % bis 60 % angehoben.

Es ist jedoch nicht klar definiert, in welcher Marktphase welcher Investitionsgrad empfohlen wird. Daher bleibe ich bei der bewährten Methode.

Letztlich muss jeder Investor für sich entscheiden, in welcher Höhe er bei welcher Marktlage investiert sein will.

Alternativ zum Kaufen/Verkaufen kann man sein Depot auch mit den bekannten Mitteln absichern.

*** Risikohinweise - Stand: 16.05.2025 ***

Das oben aufgeführte Big Picture und die Big Picture Indices stellen keine Handlungsempfehlung dar und dienen ausschließlich der Weiterbildung. Ich übernehme keine Haftung für Trades, die auf Basis meiner Einschätzungen durchgeführt werden. Auch habe ich keine gesetzlich vorgeschriebene Zulassung für Beratung in Wertpapieren und Börsenhandel.

Ideen und Kritik zu Verbesserung sind herzlich willkommen.

👉 Let's rock the Wall Street and may the force of money be with you! 👉